



CATALOGUE
- Vêtements liturgiques -

Abbaye
Sainte Scholastique
DOURGNE

* *Les aubes de prêtres et de diacres* *

Nos aubes sont réalisées en tissu Polyester 100% et ont deux poches.

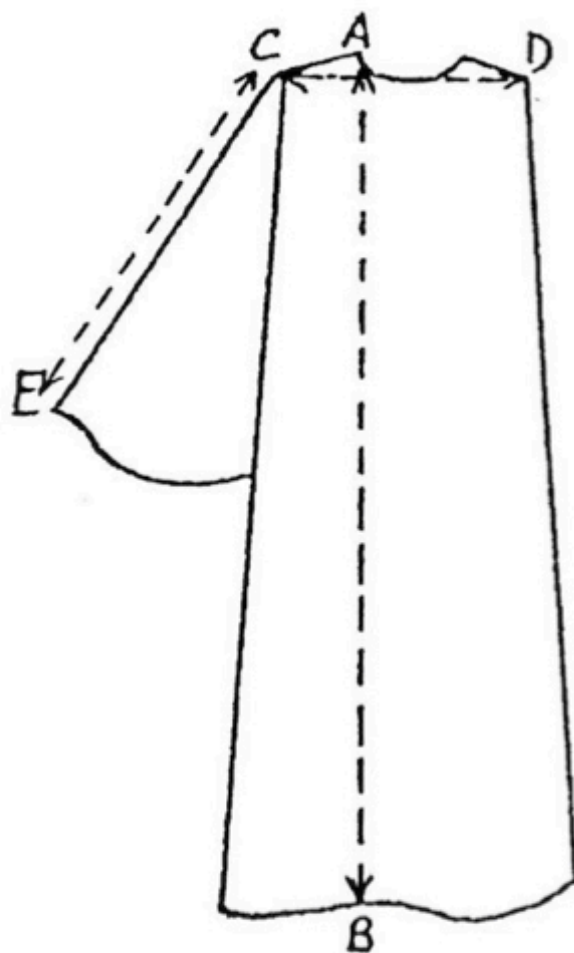
Au moment de la commande, merci d'indiquer les informations suivantes :

LA COULEUR

- Blanc
- Ivoire

LES MESURES (voir schéma ci-contre)

- **AB** : à prendre dans le dos et devant, depuis le sommet de l'épaule, à la naissance du cou, jusqu'en bas de l'aube.
- **CD** : carrure d'une épaule à l'autre
- **CE** : longueur de la manche, bras replié
- **Taille** de la personne



LES OPTIONS POUR L'ENCOLURE (voir illustrations page 4)

- Encolure à capuchon monastique
- Encolure à col roulé devant, pointu derrière

* *Les aubes d'enfants* *

Nos aubes sont réalisées en tissu Polyester 100% et n'ont pas de poche.

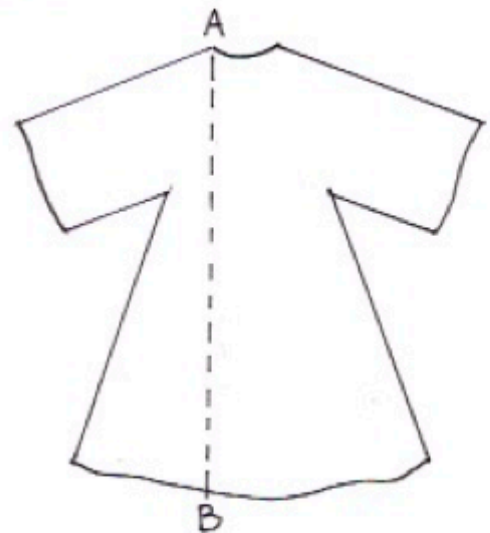
Au moment de la commande, merci d'indiquer les informations suivantes :

LA COULEUR

- Blanc
- Ivoire

LES MESURES (voir schéma ci-contre)

- **AB** : à prendre dans le dos et devant, depuis le sommet de l'épaule, à la naissance du cou, jusqu'à la cheville.
- La taille de l'enfant (la longueur des manches est fonction de la taille de l'aube)

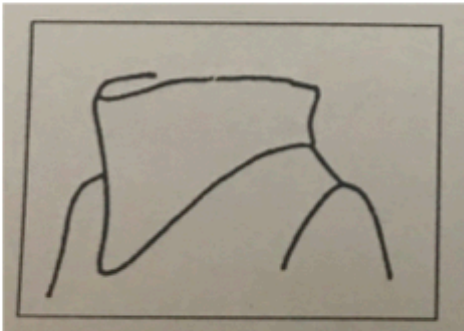


LES OPTIONS POUR L'ENCOLURE (voir illustrations page 4)

- Encolure à capuchon monastique
- Encolure à col roulé devant, pointu derrière

* *Options d'encolure* *

Encolure à capuchon
monastique



Devant

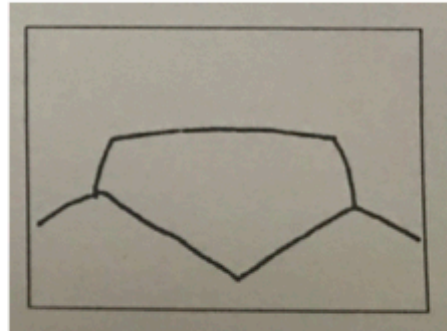


Profil



Dos

Encolure à col roulé devant,
pointu derrière



Devant



Profil



Dos

* *Commande, paiement, délais et livraison* *

* **COMMANDE :**

Vous pouvez commander en envoyant un email à l'adresse suivante :
sascovetements@benedictines-dourgne.org
ou en contactant l'atelier par téléphone au 05 63 50 31 32

* **PAIEMENT :**

Les paiements se font par chèque bancaire ou par virement bancaire à la livraison. Vous trouverez la facture dans le colis.

* **DELAIS DE FABRICATION :**

Il faut compter un mois maximum entre la commande et l'envoi de l'aube.

* **LIVRAISON :**

Pour les envois à domicile, les frais de port sont à ajouter à la commande.

Pour les retraits en magasin : les retraits se font quotidiennement – Il vous est demandé de venir masqué et avec votre propre stylo.

Pour toutes questions, n'hésitez pas à nous contacter à l'adresse suivante :

sascovetements@benedictines-dourgne.org

* *Quelques réalisations* *

